

De plantaardige optie - Isover Flora



Hennepwol,
een
kwalitatieve
isolatie



De thermische isolatie van daken
en verticale binnenwanden :
Florapan plus

Isover florapan plus is samengesteld uit hennep- en katoenvezels en wordt onder de vorm van platen geleverd. **Isover florapan plus** is bestemd voor de thermische isolatie van daken of wanden in lokalen met een zwakke of middelmatige hygrometrie, in verwarmde gebouwen voor courant gebruik.

ISOVER

Hennep

■ Presentatie

Hennep is een plant met erkende ecologische kwaliteiten.

Hennep is een plant met erkende ecologische kwaliteiten. Het is een oud verhaal. Al sinds de oudheid kweekt men hennep voor uiteenlopende doelstellingen. Vooral omwille van zijn sterkte was hennep een geliefd materiaal voor het vervaardigen van kleding, koorden, zeilen, zakken, enz....

Een milieuvriendelijke teelt.

De productiecyclus is heel kort. De plant groeit van twee tot vier meter in drie maanden. De teelt is mogelijk op alle bodemtypes. Hennep beschikt over een natuurlijke weerstand tegen parasieten en heeft dus noch insecticiden, noch zwammendodende middelen nodig. Integendeel, de diepe wortels van hennep draineren de grond, herstellen de bodem en maken deze zo nitratenvrij. Alle delen van de plant worden gebruikt: de stengels, bladeren, granen...



■ De industriële productie

Een zorgvuldige productselectie die rijmt met kwaliteit.

De bestanddelen worden op subtiële wijze gemengd door ze elektronisch te wegen. Door de plantaardige vezels met polyester te laten fusioneren verkrijgt het product zijn mechanische weerstand.

Bovendien ondergaat de plantaardige wol een aantal behandelingen om bruikbaar te worden voor de bouwsector. De wol moet inderdaad waterafstotend en rotvrij te zijn, mag geen insecten of bacteriën aantrekken en moet voor langere tijd zijn vormvastheid en dikte behouden.

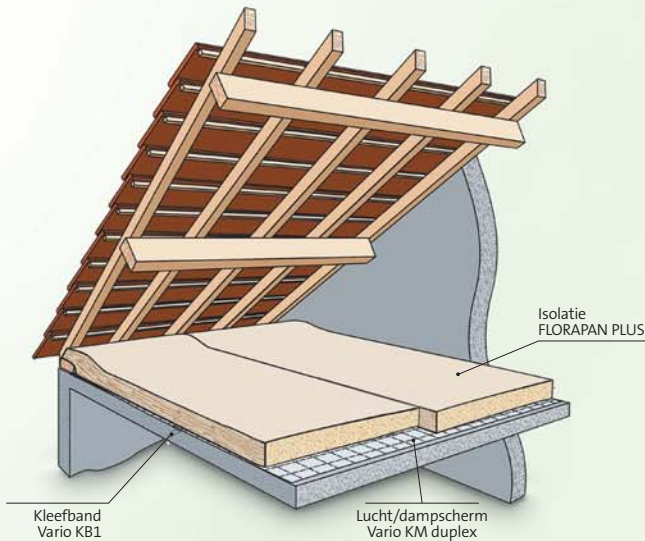
De plantaardige isolatie kan nu haar functie vervullen en bescherming bieden tegen koude, warmte en geluid.

De thermische isolatie van daken en verticale binnenmuren.

In daken

■ Plaatsing in verloren zolderruimten.

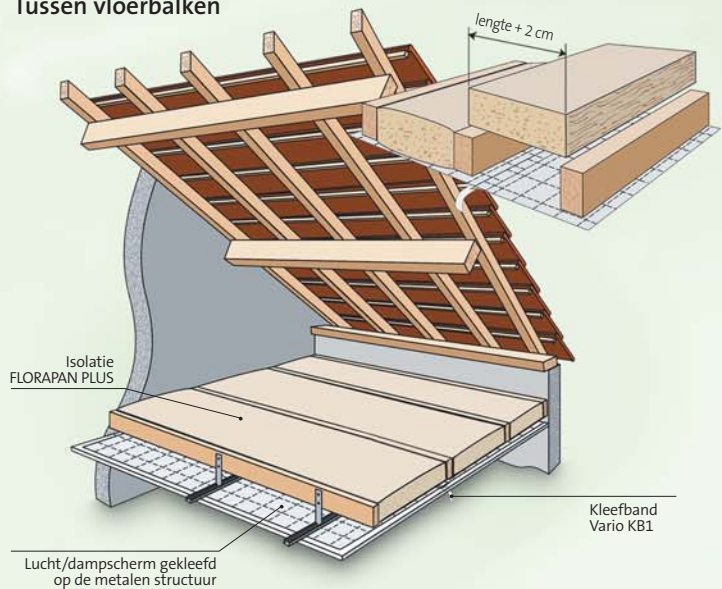
Op zoldervloer



Plaatsingsadvies :

- Ontrol een lucht/dampscherm in polyamide van het type Isover vario KM duplex over heel de te isoleren oppervlakte en maak zo min mogelijk onderbrekingen.
- Plak de randen tussen de banen van het lucht/dampscherm af door middel van een Isover vario KB1 kleefband, zodat de luchtdichtheid volledig wordt verzekerd.
- Plaats de Florapan plus op het lucht/dampscherm en druk de platen stevig tegen elkaar aan.

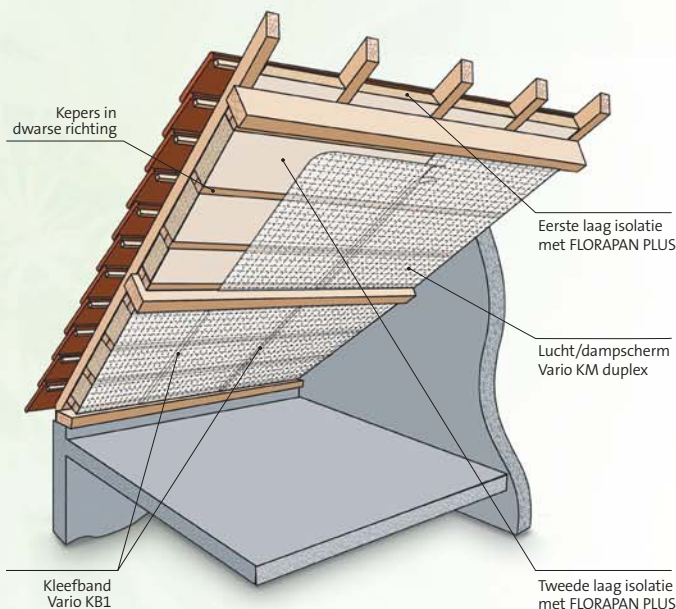
Tussen vloerbalken



Plaatsingsadvies :

- Ontrol een lucht/dampscherm in polyamide van het type Isover vario KM duplex over heel de te isoleren oppervlakte en maak zo min mogelijk onderbrekingen.
- Plaats de Florapan plus op het lucht/dampscherm en druk de platen stevig tegen elkaar aan. Snijd de isolatie 2 cm breder dan de breedte tussen de vloerbalken om thermische bruggen te vermijden.

■ Plaatsing in ingerichte zolderruimten.

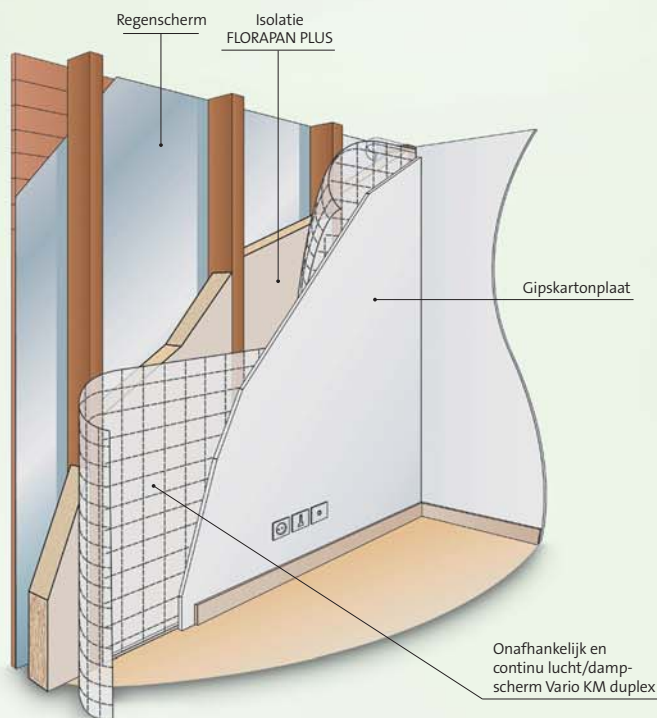


Plaatsingsadvies :

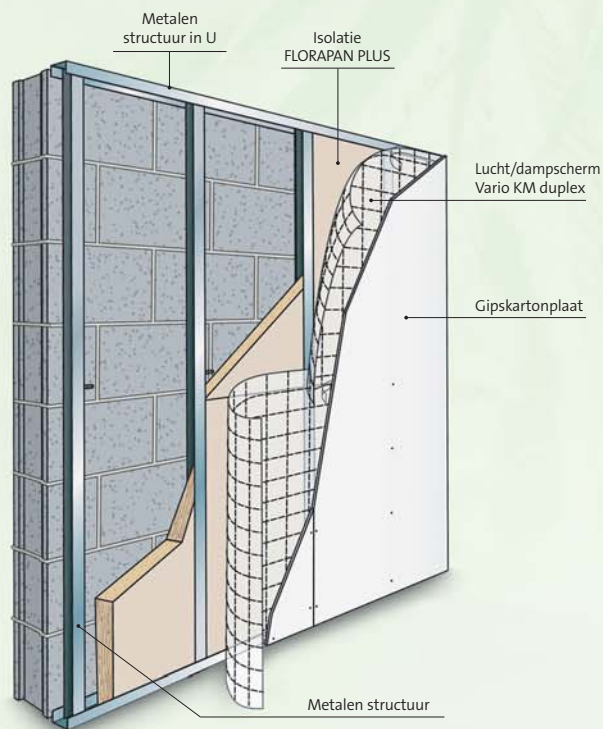
- Meet de breedte tussen de kepers.
- Snijdt de isolatie 2 cm breder dan de afstand tussen de kepers.
- Klem de isolatie tussen de balken.
- Plaats een lucht/dampscherm in polyamide van het type Isover vario KM duplex met zo min mogelijk onderbrekingen en sluit de overlappingsen tussen de banen en de zijranden met Vario KB1.

In verticale binnenwanden

■ Plaatsing tussen houtskelet



■ Plaatsing in voorzetwanden op metalen structuur



Voor de isolatie van gebouwen met een houtskelet, worden de platen tussen het houtskelet geklemd, op dezelfde manier als glaswolplaten.

De platen worden geklemd tussen de metalen stijlen. Men zal de dikten gebruiken die geschikt zijn voor deze stijlen.

Plaatsingsadvies :

- Men moet eerst een antiregenscherm aan de koude zijde plaatsen, vooraleer men met de plaatsing van het isolatiemateriaal begint.
- Om een optimale lucht- en dampdichtheid te verkrijgen, moet men aan de warme zijde het lucht/dampscherm Isover vario KM duplex plaatsen (vermijd hierbij elke perforatie van de Vario KM duplex).
- De Isover vario KB1 kleeftband zal de aansluitingen tussen de dampschermbanen verzegelen en de zijranden perfect afsluiten. Men voorziet het best een overlapping van 10 cm tussen 2 dampschermbanen.

Het aanbrengen van elektrische kabels

De plaatser zal er zich van verzekeren dat de elektrische kabels die zich in de holle ruimten bevinden, geplaatst werden in vuurvaste leidingen.

De elektrische kabels mogen in geen geval de kwaliteit en de continuïteit van het lucht/dampscherm schaden.

Een volledig gamma met plantaardige oorsprong

Eigenschappen en prestaties

■ Florapan plus

$\lambda = 0.041 \text{ W}/(\text{m}\cdot\text{K})$

Plantaardige isolatie in plaatvorm.



dikte mm	R m ² K/W	lengte mm	breedte mm	m ² /colli	colli per pallet	m ² /pallet
60	1,45	1200	600	7,20	8	57,60
80	1,95	1200	600	5,04	8	40,32
100	2,40	1200	600	4,32	8	34,56

■ Isover vario KM duplex

Ecologisch dampremmende laag in polyamide te combineren met alle types onderdaken alsook voor houtconstructies.



lengte mm	breedte mm	verpakking m ²
40 000	1 500	60

■ Isover vario KB1

Voor het afplakken van de naden van het lucht/dampscherm: eenzijdig kleefband, extra breed.



lengte mm	breedte mm	verpakking rol/doos
40 000	60	5

ISOVER

Om de producten gemakkelijk te snijden

- Klem de platen vast met een metalen plank.
- Snij met een professioneel mes (Isover couplène) of een elektrische zaag (bv. : BOSCH GFZ 16-35A).




SAINT-GOBAIN
ISOVER BENELUX

Saint-Gobain Isover Benelux N.V.

Pleinlaan 5
B-1050 Brussel
Tel.: 02 645 88 82
Fax : 02 645 88 58
E-mail : info@isover.be

www.isover.be

BTW BE 0 444.394.513
RPR Brussel
ING 360-0003794-17

