

L'option végétale - la gamme Flora

La laine
de chanvre,
une isolation
de qualité!



L'isolation thermique des toitures
et parois verticales intérieures :
Florapan plus

L'Isover **florapan plus** est composé de fibres de chanvre et de coton et se présente sous forme de panneaux.

Isover florapan plus est prévu pour l'isolation thermique des toitures ou cloisons dans des locaux à faible ou moyenne hygrométrie, dans des bâtiments chauffés, à usage courant.

ISOVER

Le chanvre

■ Présentation

Le chanvre, une plante aux qualités écologiques reconnues.

Une vieille histoire, depuis l'antiquité on cultive le chanvre pour des usages très divers mettant en valeur sa solidité (vêtements, cordes, voiles, sacs, ...).

Une culture écologique

Le cycle de production est très court, la plante pousse de deux à quatre mètres en trois mois. La culture se fait sur tous types de sols. Naturellement résistant aux parasites, le chanvre n'a besoin ni d'insecticide, ni de fongicide, au contraire, ses racines profondes drainent la terre et régénèrent le sol comme un véritable aspirateur à nitrates. Toutes les parties de la plante sont utilisées : tiges, feuilles, graines.



■ Une fabrication industrielle

Une sélection du produit synonyme de qualité.

Un mélange intime des composants est réalisé par pesage électronique. La résistance mécanique du produit est obtenue par la fusion des fibres de polyester.

Les laines végétales reçoivent des traitements appropriés précis pour être utilisables en construction. En effet, elles doivent résister à l'eau, être imputrescibles, ne pas attirer insectes ou bactéries, garder leur épaisseur et leur tenue.

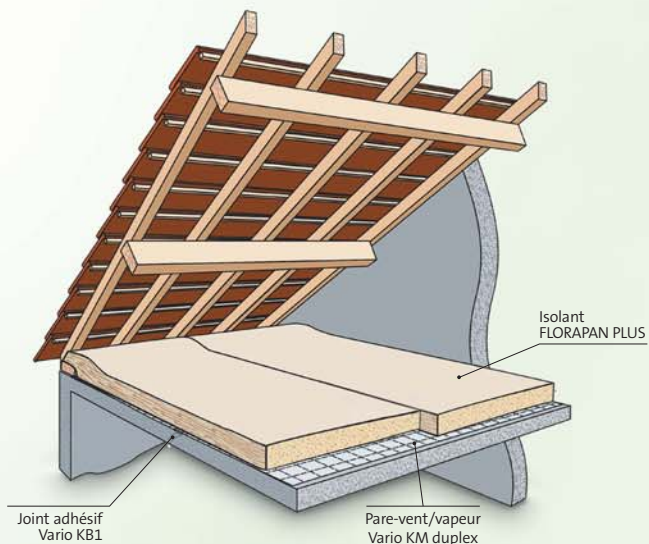
L'isolant végétal peut alors remplir sa fonction et protéger du froid, du chaud et du bruit.

L'Isolation thermique des toitures et parois verticales intérieures.

En toitures

■ Pose en combles perdus.

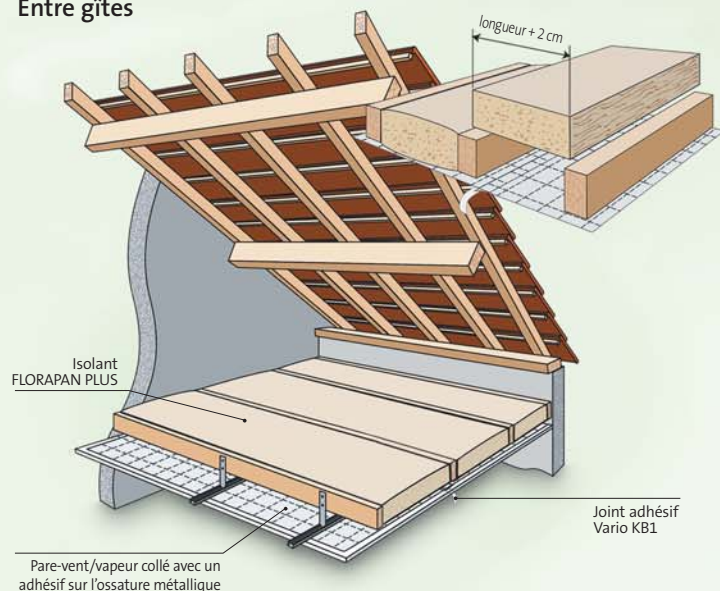
Sur plancher



Conseils de mise en œuvre :

- Dérouler un pare-vent/vapeur en polyamide de type Iover vario KM duplex sur toute la surface à isoler, de manière la plus continue possible.
- Fermer les joints entre lès de pare-vent/vapeur au moyen d'un ruban adhésif Iover vario KB1 de manière à garantir la meilleure étanchéité à l'air possible.
- Poser le Florapan plus sur le pare-vent/vapeur en serrant les panneaux les uns contre les autres.

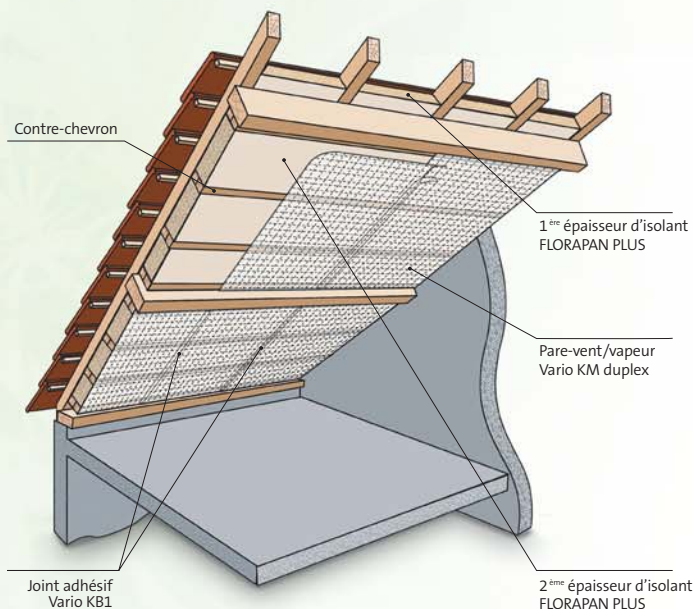
Entre gîtes



Conseils de mise en œuvre :

- Dérouler un pare-vent/vapeur en polyamide de type Iover vario KM duplex sur toute la surface à isoler, de manière la plus continue possible.
- Poser le Florapan plus sur le pare-vent/vapeur en serrant les panneaux les uns contre les autres et en coupant l'isolant 2 cm plus large que la largeur entre gîtes, afin de limiter les ponts thermiques.

■ Pose en combles aménagés.

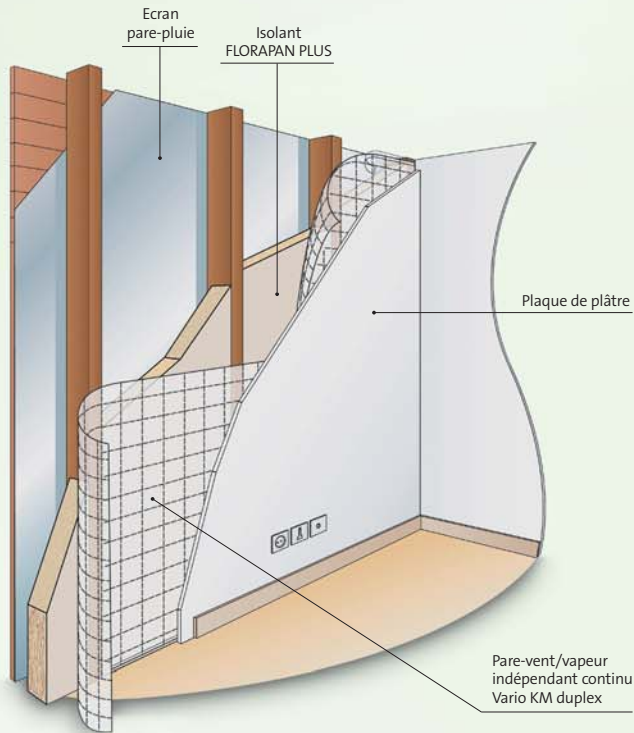


Conseils de mise en œuvre :

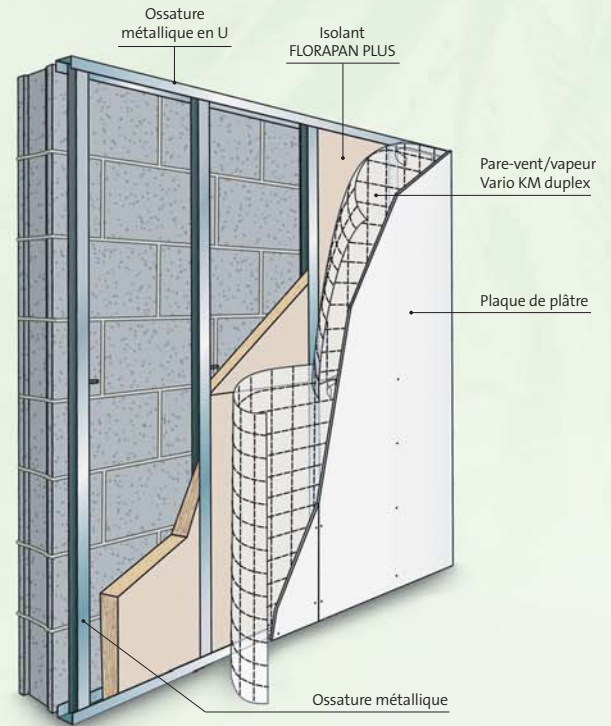
- Mesurer l'écartement entre chevrons
- Découper l'isolant 2cm plus large que la distance entre chevrons
- Poser l'isolant par serrage dans l'espace à isoler
- Apposer un écran pare-vent/vapeur en polyamide de type Iover vario KM duplex de manière la plus continue possible et fermer les raccords entre les bandes et les joints périphériques au moyen du Vario KB1.

En parois verticales intérieures

■ Pose en ossature bois.



■ Pose en contre-cloison sur ossature métallique.



Pour l'isolation des bâtiments à ossature bois, les panneaux sont coincés entre les ossatures, comme des panneaux de laine de verre.

Les panneaux sont coincés entre les montants métalliques. On utilisera des épaisseurs compatibles avec celle des montants.

Conseils de mise en œuvre :

- On veillera à la pose d'un écran pare-pluie, côté froid avant la mise en œuvre de l'isolant.
- De même, on soignera particulièrement la pose côté chaud, du pare-vent/vapeur Isover vario KM duplex de manière à réaliser une étanchéité à l'air et à la vapeur d'eau optimale (évituez toute perforation du Vario KM duplex).
- Des bandes autocollantes Isover vario KB1 fermeront les raccords entre bandes de pare-vapeur et permettront de réaliser les joints périphériques. On veillera à assurer un recouvrement des bandes de l'ordre de 10 cm.

Passage des canalisations électriques

Le poseur s'assurera que les canalisations électriques posées dans les vides de construction sont placées sous conduit non propagateur de flamme.

Les câbles électriques ne doivent en rien détériorer la qualité et la continuité de l'écran pare-vent / vapeur.

Une gamme d'origine végétale complète

Caractéristiques et performances

■ Florapan plus

$\lambda = 0.041 \text{ W}/(\text{m.K})$

L'isolation végétale en panneaux.



épaisseur mm	R m ² K/W	longueur mm	largeur mm	m ² /colis	colis par palette	m ² /palette
60	1,45	1200	600	7,20	8	57,60
80	1,95	1200	600	5,04	8	40,32
100	2,40	1200	600	4,32	8	34,56

■ Isover vario KM duplex

Frein-vapeur écologique en polyamide aux propriétés asséchantes. Le Vario KM duplex est particulièrement bien adapté à tout type de sous-toitures de même qu'aux constructions en bois.



longueur mm	largeur mm	colisage m ²
40 000	1 500	60

■ Isover vario KB1

Pour les raccords entre lés de pare-vapeur: joint auto-collant une face, extra large.



longueur mm	largeur mm	colisage rouleaux/boîte
40 000	60	5

ISOVER

Pour faciliter la découpe des produits

- Maintien du panneau comprimé avec une planche ou une règle métallique.
- Découpe avec un couteau adapté (Couplène dans la gamme Isover) ou avec une scie électrique (ex. : BOSCH GFZ 16-35A).




SAINT-GOBAIN
ISOVER BENELUX

Saint-Gobain Isover Benelux S.A.

Boulevard de la Plaine 5

B-1050 Bruxelles

Tél.: 02 645 88 82

Fax : 02 645 88 58

E-mail : info@isover.be

www.isover.be

TVA BE 0 444.394.513

RPM Bruxelles

ING 360-0003794-17

